



**BENCHMARK  
FONCTIONNEL / DESIGN**

# SOMMAIRE

1

**BENCHMARK  
FONCTIONNEL & DESIGN**

2

**EN SYNTHÈSE**

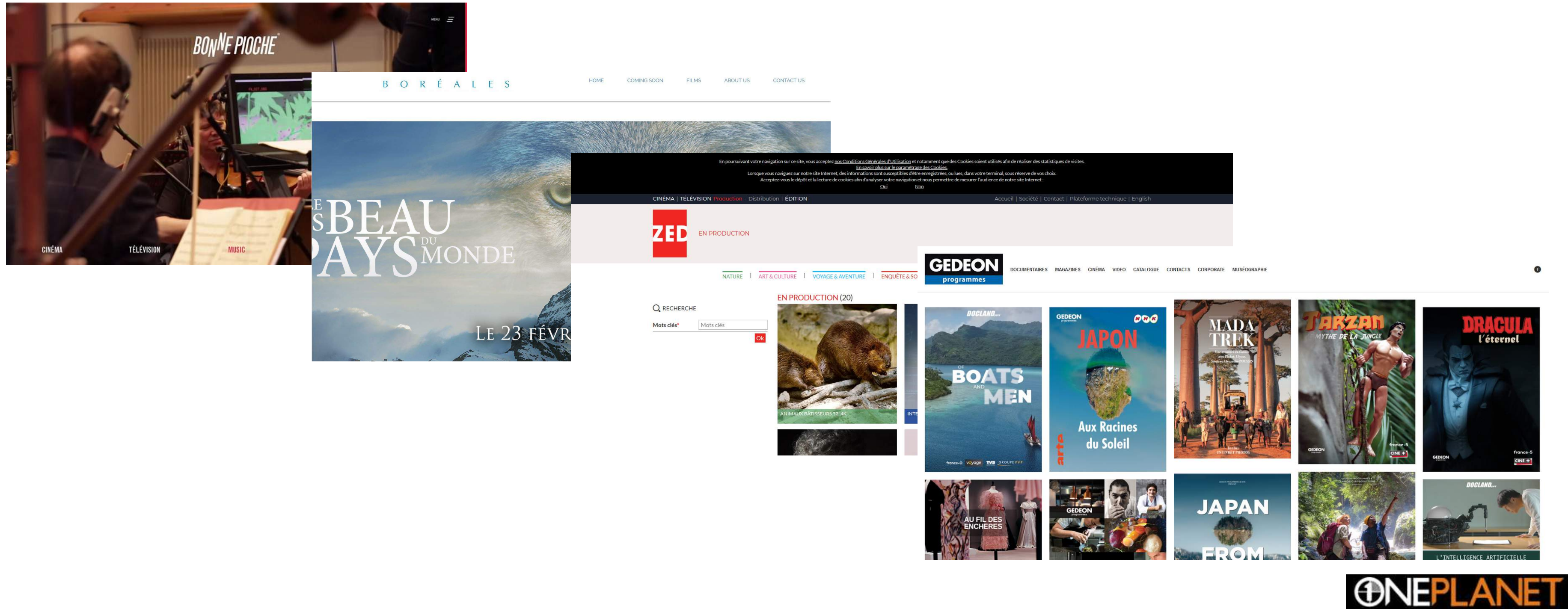


1

# BENCHMARK DESIGN & FONCTIONNEL

# 1 BENCHMARK DESIGN & FONCTIONNEL

→ Ce benchmark vise à analyser les best practices des sites ayant la même activité que ONE PLANET.



# BENCHMARK

## INTRODUCTION

L'analyse a porté sur des sites concurrents produisant le même contenu.

Le benchmark porte sur plusieurs axes d'étude :

- Présentation des sites existants sur le point fonctionnel
- Présentation des sites au niveau du design

**Vous trouverez en fin de document une synthèse des bonnes pratiques identifiées**

# BENCHMARK



## HOMEPAGE

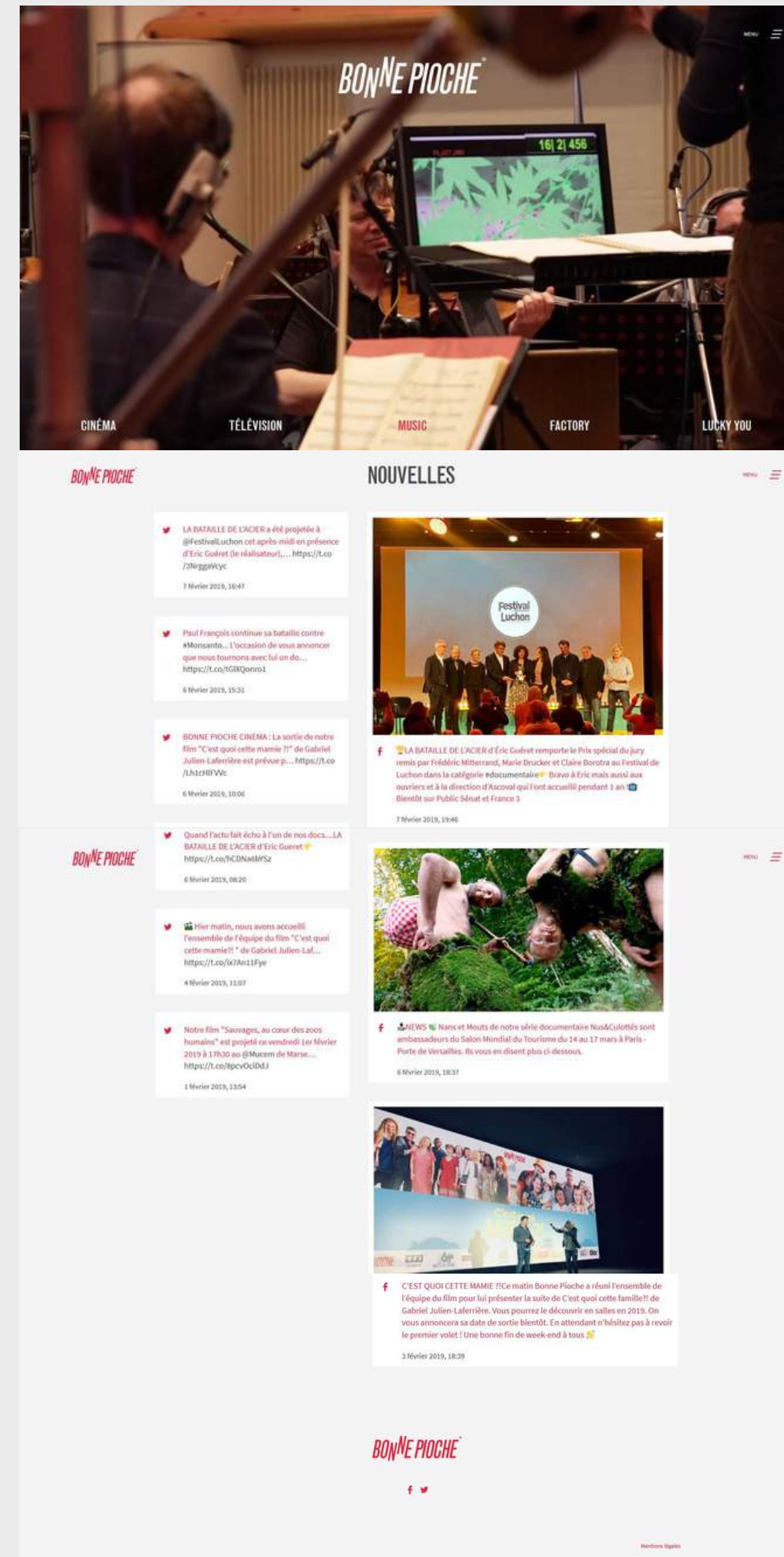
### BONNE PIOCHE

#### Les plus +

- Page bien construite et beau design
- Centraliser homepage et page actualité (module Facebook et Twitter)
- Présence d'une vidéo de présentation
- Bonne ergonomie

#### Les moins -

- Rubriques peu visibles



# BENCHMARK



## HOMEPAGE

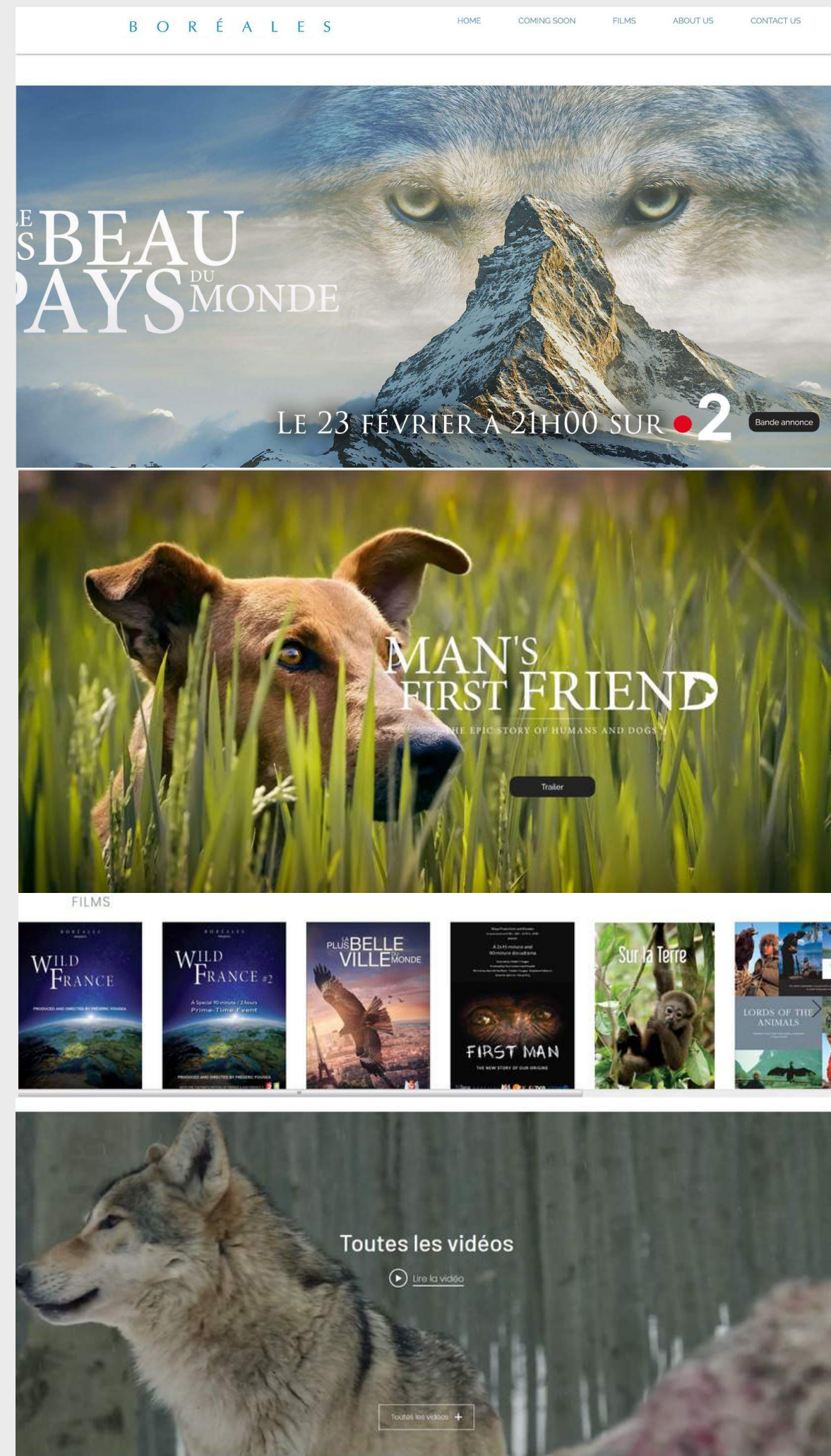
### BORÉALES

#### Les plus +

- Page design et ergonomique
- Présence de beaux visuels
- Rubriques bien visibles

#### Les moins -

- Trop simple
- Peu de contenu, homepage sans utilité



# BENCHMARK



## HOMEPAGE / PAGE DES PRODUCTIONS

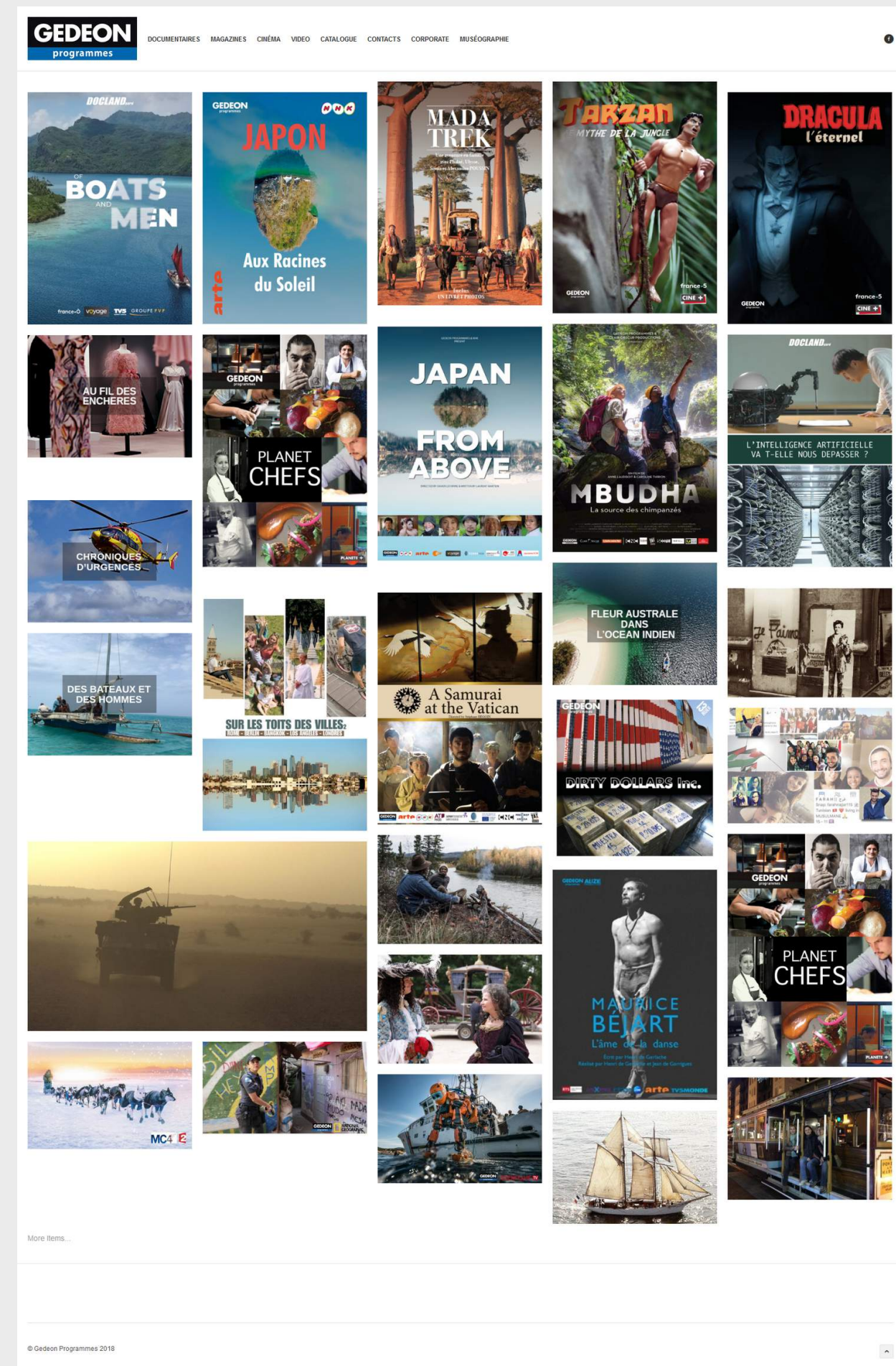
### GEDEON PROGRAMMES

#### Les plus +

- Homepage permet de comprendre de suite de quoi il s'agit
- Simple et efficace
- Rubriques visibles
- Positionnement des différentes productions de façon dynamiques

#### Les moins -

- Design peu moderne
- Absence de la rubrique "Actualités"





# BENCHMARK



## HOMEPAGE / PAGE DES PRODUCTIONS

### ZED

#### Les plus +

- Présence d'une barre de recherche pour les productions effectuées
- Classification des différentes productions
- Simple et efficace

#### Les moins -

- Design peu moderne
- Rubriques non visibles
- Absence de la rubrique "Actualités"

En poursuivant votre navigation sur ce site, vous acceptez nos Conditions Générales d'Utilisation et notamment que des Cookies soient utilisés afin de réaliser des statistiques de visites.  
En savoir plus sur le paramétrage des Cookies  
Lorsque vous naviguez sur notre site Internet, des informations sont susceptibles d'être enregistrées, ou lues, dans votre terminal, sous réserve de vos choix.  
Acceptez-vous le dépôt et la lecture de cookies afin d'analyser votre navigation et nous permettre de mesurer l'audience de notre site Internet :  
Oui Non

CINÉMA | TÉLÉVISION Production - Distribution | ÉDITION Accueil | Société | Contact | Plateforme technique | English

ZED EN PRODUCTION

ZED > TÉLÉVISION PRODUCTION > EN PRODUCTION

NATURE | ART & CULTURE | VOYAGE & AVENTURE | ENQUÊTE & SOCIÉTÉ | PEUPLE & ETHNOLOGIE | HISTOIRE | SCIENCE

RECHERCHE

Mots clés\*  Mots clés

EN PRODUCTION (20) 1 2 >

ANIMAUX BÂTISSEURS 52' 4K

INTELLIGENCE ARTIFICIELLE : AUTO PORTRAIT 52'

FLEURS DE TIARÉ ET PERLES NOIRES : LES TRÉSORS DE TAHITI 110' & 2X32'

ILS ONT JUGÉ LA REINE 52' & 110' 4K

JAMAIS SEUL : L'AUTRE LOI DE LA JUNGLE 100' 4K

L'IMPRENABLE FORTERESSE DE RICHARD COEUR DE LION 52'

LA 12ÈME SS ET LA BATAILLE DE CAEN 52'

LA FABRIQUE DE L'IGNORANCE 52' & 90'

LA TROISIÈME DIMENSION 3X32' & 1X32' 4K

LE ROYAUME GLACÉ DE LA PANTHÈRE DES NEIGES 52'

LÉONARD DE VINCI 52' 4K

LES MONDES DISPARUS 52' & 90' 4K

1 2 >

© ZED | Conditions générales d'utilisation | Politique de confidentialité | Mentions légales

f t y i

Design by romaincapelle.com | Development by Acom Media

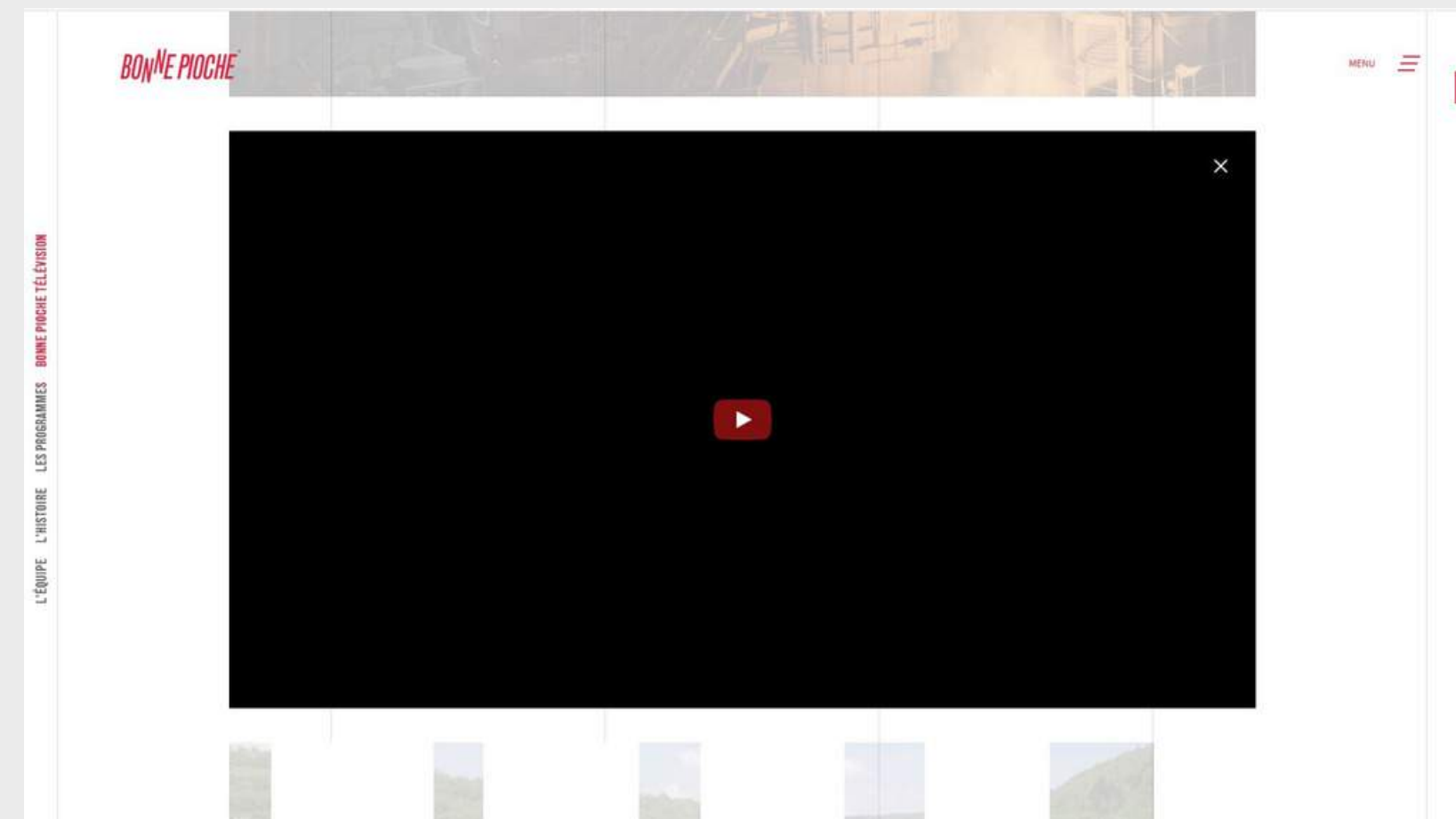
### BONNE PIOCHE

#### Les plus +

- Page design / ergonomique / esthétique
- Bande Annonce directement disponible sans passer par une autre page

#### Les moins -

- Absence d'une page dédiée à la production (au clic)
- Les différentes productions sont les unes en dessous des autres
- Absence de catégorisation
- Absence de barre de recherche
- Peu de détails dans la description qui incite au clic



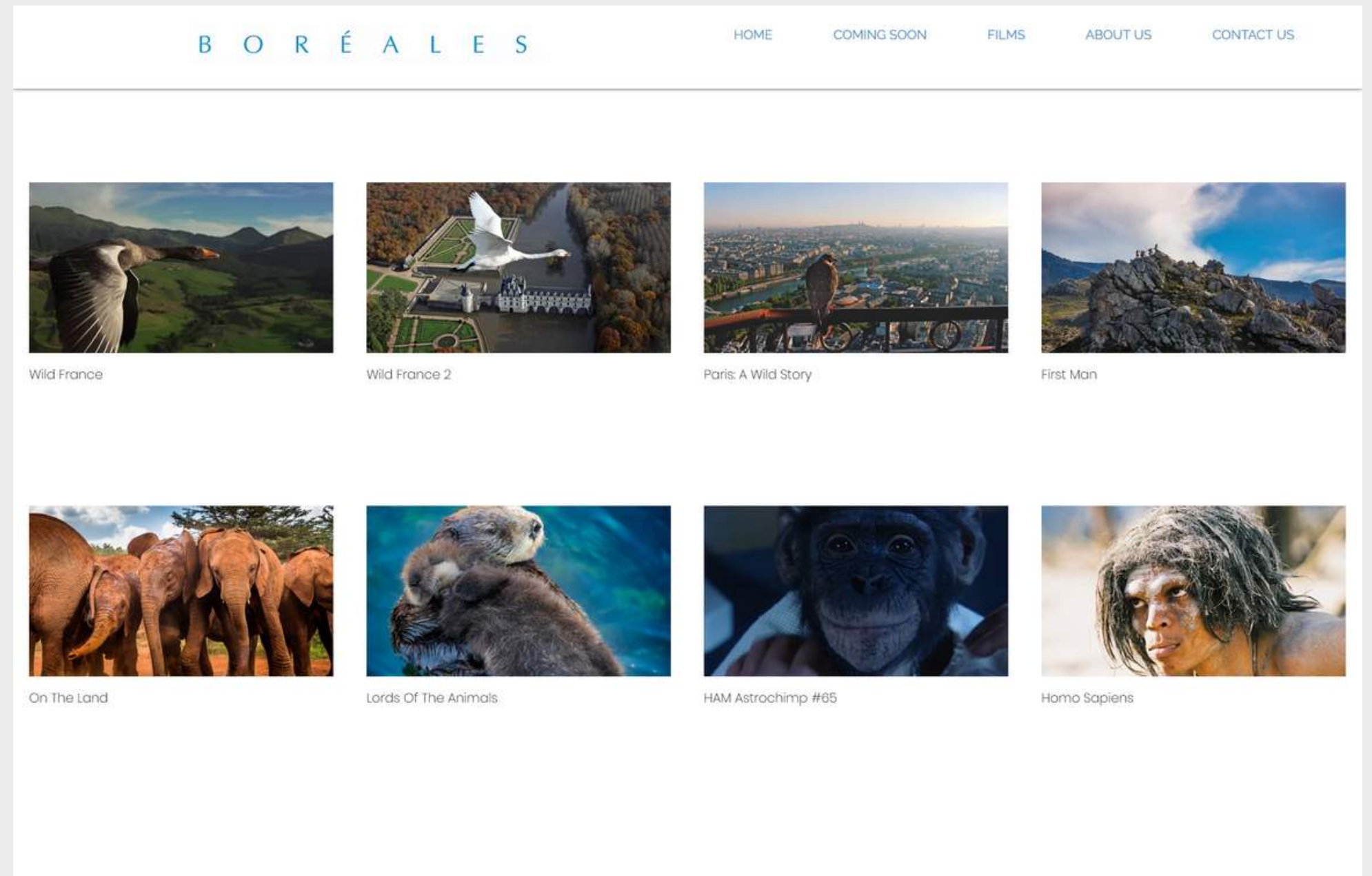
### BORÉALES

#### Les plus +

- Design modern
- 1ère étape avant d'accéder au détail / description / bande annonce de la production

#### Les moins -

- Trop simple
- Absence de petit descriptif qui incite au clic
- Absence de catégorisation
- Absence de barre de recherche



# BENCHMARK



## PAGE DE LA PRODUCTION CHOISIE

### BORÉALES

#### Les plus +

- Page design et moderne
- Page simple et efficace
- Bande Annonce présente
- Description détaillée et présence d'informations

#### Les moins -

- Absence de photo(s)

B O R É A L E S

HOME COMING SOON FILMS ABOUT US CONTACT US

< Back to Catalogue

## Wild France 2 (2015)

Wild France 2

Lire la vidéo

Toutes les vidéos +

**Prime time 100' and 2x52'**

Journeying from North to South through Jura, Brittany, the Loire Valley, Auvergne, Aquitaine, the Rhone Valley, Provence and the Pyrenees, the documentary film will tell the stories of the living world surrounding us, grounded in scientific and naturalist observations.

At times funny and unusual, poetic and magical, the captivating images tell of a crucial moment in the lives of animals and their habitats, encountering the men and women dedicated to their cause on the way. More than ever, the film will honor the incredible biodiversity of France's wilderness.

**TEAM**

Producer : BOREALES  
Director : Frédéric FOUGEA  
Writers : Frédéric FOUGEA and Guillaume POYET  
Unit Production Manager : Guillaume POYET  
Film Editor : Laurence GUZZO  
Narrated by : Bruno SALOMONE

**PARTNERS**

Co-produced by BOREALES and AB Productions, in association with B Media 2013, and with the participation of France Télévisions, Animaux, RTS Radio Télévision Suisse, and the support of the Centre National du Cinéma et de l'Image Animée, of the PROCIREP and of the ANGOA.

International Sales: BBC Worldwide

**AWARDS**

Nominated at Deauville Green Awards 2014

# BENCHMARK



## PAGE DE LA PRODUCTION CHOISIE

### ZED

#### Les plus +

- Bande Annonce présente
- Description détaillée et présence d'informations
- Photo(s)
- *Bonus : formulaire de contact pour mentionner l'intérêt au programme sélectionné*

#### Les moins -

- Trop simple
- Peu design et moderne

En poursuivant votre navigation sur ce site, vous acceptez nos Conditions Générales d'Utilisation et notamment que des Cookies soient utilisés afin de réaliser des statistiques de visites.  
En savoir plus sur le paramétrage des Cookies.  
Lorsque vous naviguez sur notre site Internet, des informations sont susceptibles d'être enregistrées, ou lues, dans votre terminal, sous réserve de vos choix.  
Acceptez-vous le dépôt et la lecture de cookies afin d'analyser votre navigation et nous permettre de mesurer l'audience de notre site Internet :  
[Oui](#) [Non](#)

CINÉMA | TÉLÉVISION **Production** - Distribution | ÉDITION [Accueil](#) | [Société](#) | [Contact](#) | [Plateforme technique](#) | [English](#)

**ZED** EN PRODUCTION [ZED > TÉLÉVISION PRODUCTION > EN PRODUCTION](#)

NATURE | ART & CULTURE | VOYAGE & AVENTURE | ENQUÊTE & SOCIÉTÉ | PEUPLE & ETHNOLOGIE | HISTOIRE | SCIENCE

RECHERCHE  
Mots clés\*  [Ok](#)

**ANIMAUX BÂTISSEURS 52' 4K**  
de Lucas Allain

**SOME OF THE GREATEST ARCHITECTS**  
BELONG TO THE ANIMAL KINGDOM

Photo [Bande-annonce - version anglaise](#)

**SYNOPSIS | INFORMATIONS**

Isolation, sécurité des accès, décorations intérieures, adaptation permanente aux conditions météo... L'homme n'est pas le seul à faire preuve d'ingéniosité architecturale ! Certaines constructions animales peuvent même lui faire de l'ombre.

A travers quatre aventures de constructions animales, ce film explore les incroyables secrets de fabrication de ce monde sauvage, au plus près du génie de chacun : le génie hydraulique du castor, dans les prairies humides du Wyoming, le génie chromatique de l'oiseau jardinier dans l'épaisse brousse australienne, le génie nidificateur des chimpanzés de Tanzanie, et le génie collectif de la fourmi rousse aux lisières des bois du Jura.

Ce documentaire nous plonge au cœur de chacune de ces structures, à hauteur d'animal, pour mieux découvrir ces instincts bâtisseurs millénaires qui détiennent la clé de la survie de chacun. Une belle leçon d'architecture.

[Contacter ZED](#)

© ZED | Conditions générales d'utilisation | Politique de confidentialité | Mentions légales [f](#) [t](#) [v](#) [i](#) [a](#)

Design by romaincapelle.com | Development by Acorn Media

## PAGE DE LA PRODUCTION CHOISIE

### GEDEON PROGRAMMES

#### Les plus +

- Description détaillée et présence d'informations
- Photo(s)

#### Les moins -

- Trop simple / peu esthétique
- Peu design et moderne
- Absence de bande annonce

The screenshot shows the Gedeon Programmes website interface. At the top, there is a navigation menu with links for DOCUMENTAIRES, MAGAZINES, CINÉMA, VIDEO, CATALOGUE, CONTACTS, CORPORATE, and MUSÉOGRAPHIE. The main content area features the title "DES BATEAUX & DES HOMMES" and a sub-header "L'ÉPISODE « SE RESTAURER SUR LES FLOTS », DIFFUSÉ LE 18 NOVEMBRE SUR FRANCE Ô NOUS CONDUIT DE LA THAÏLANDE À L'ARGENTINE." Below this, there are two paragraphs of text describing the documentary's focus on boat life in Argentina and Thailand. A photograph of a woman on a boat is included. At the bottom, it states "Un film écrit et réalisé par Karina Marceau". The footer contains the copyright notice "© Gedeon Programmes 2018".

GEDEON programmes


DOCUMENTAIRES MAGAZINES CINÉMA VIDEO CATALOGUE CONTACTS CORPORATE MUSÉOGRAPHIE

### DES BATEAUX & DES HOMMES

L'ÉPISODE « SE RESTAURER SUR LES FLOTS », DIFFUSÉ LE 18 NOVEMBRE SUR FRANCE Ô NOUS CONDUIT DE LA THAÏLANDE À L'ARGENTINE.

En Argentine, Sebastian vogue dans l'extraordinaire delta du Paraná à bord de son bateau-épicerie, qu'il a en partie construit lui-même. En Thaïlande, Auntie navigue sur des centaines de canaux dans sa barque-restaurant pour offrir, à domicile, des repas qu'elle cuisine devant sa clientèle. À des milliers de kilomètres l'un de l'autre, ils voyagent en bateau pour livrer de la nourriture à des riverains qui n'ont pas accès aux routes terrestres ou pour qui la voie navigable demeure, encore aujourd'hui, la plus efficace.

À moins de 40 kilomètres de Buenos Aires, la capitale de l'Argentine, se trouve la ville de Tigre, qui borde l'immense delta du Paraná où des centaines de kilomètres de cours d'eau forment un luxuriant labyrinthe composé de 3 500 îles et îlots. Ces rivières navigables servent de voies de transport aux habitants qui se déplacent en bateau. C'est du port de cette ville que le bateau-épicerie Ignacio Franco quitte deux fois par semaine pour vendre ses denrées aux résidents du Delta. Trente-cinq tonnes de nourriture et de produits dont les riverains ont besoin : fruits, produits laitiers, légumes, viandes, riz, produits nettoyants et eau...



De l'autre côté du globe, en Thaïlande, se trouve la région d'Amphawa, située à l'extrémité nord-ouest de la baie de Bangkok. Ses centaines de canaux servent depuis toujours de voies de communication, de transport et de commerce. Les colorés marchés flottants ancestraux sont devenus symboles d'une vie quotidienne maritime où, encore aujourd'hui, de très nombreux Thaïs vivent le long des berges. C'est pour eux qu'Auntie, la cuisinière des flots, prépare de savoureux repas, odorants d'épices, à bord de sa minuscule embarcation.

Un film écrit et réalisé par Karina Marceau

© Gedeon Programmes 2018

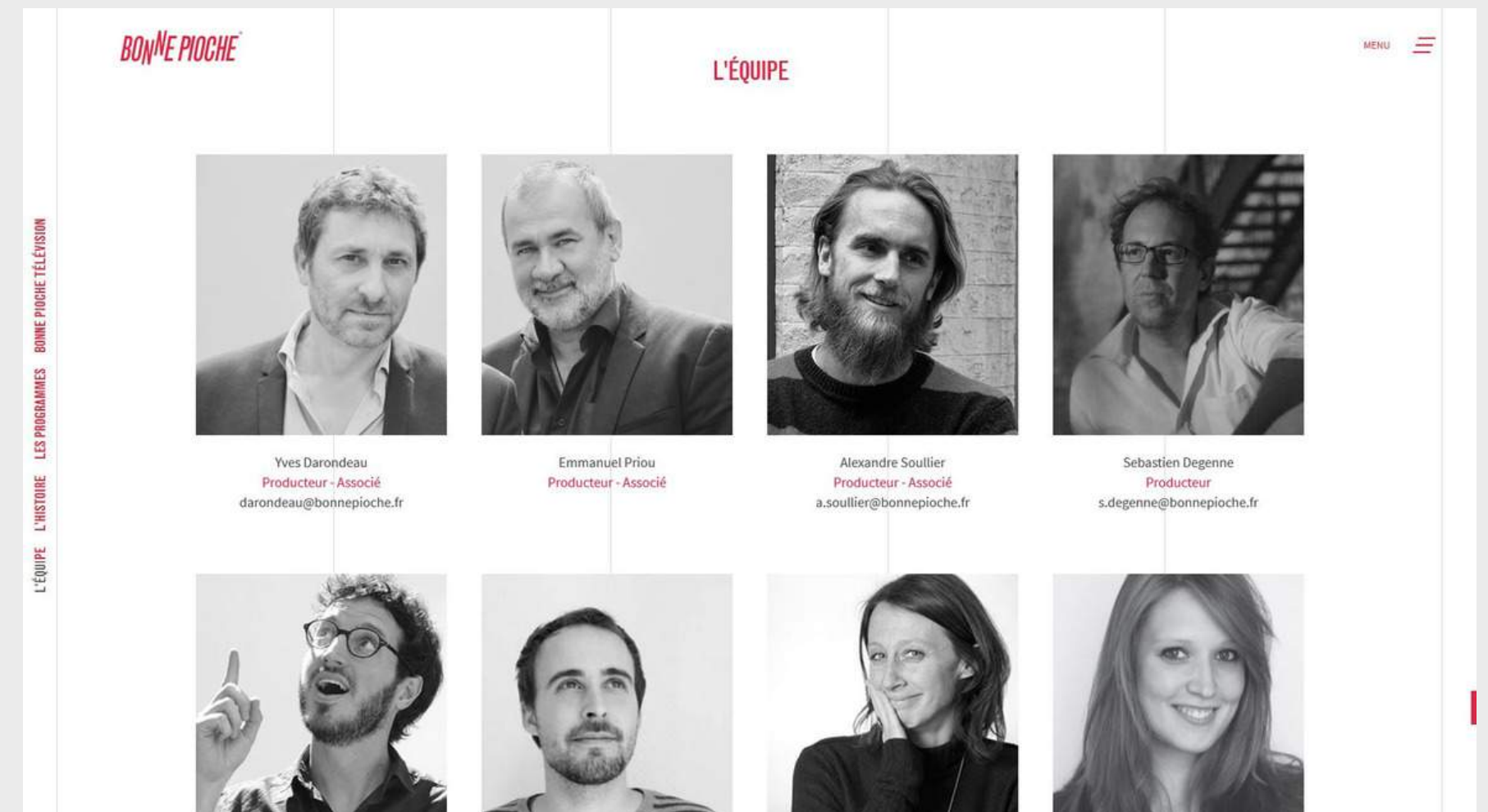
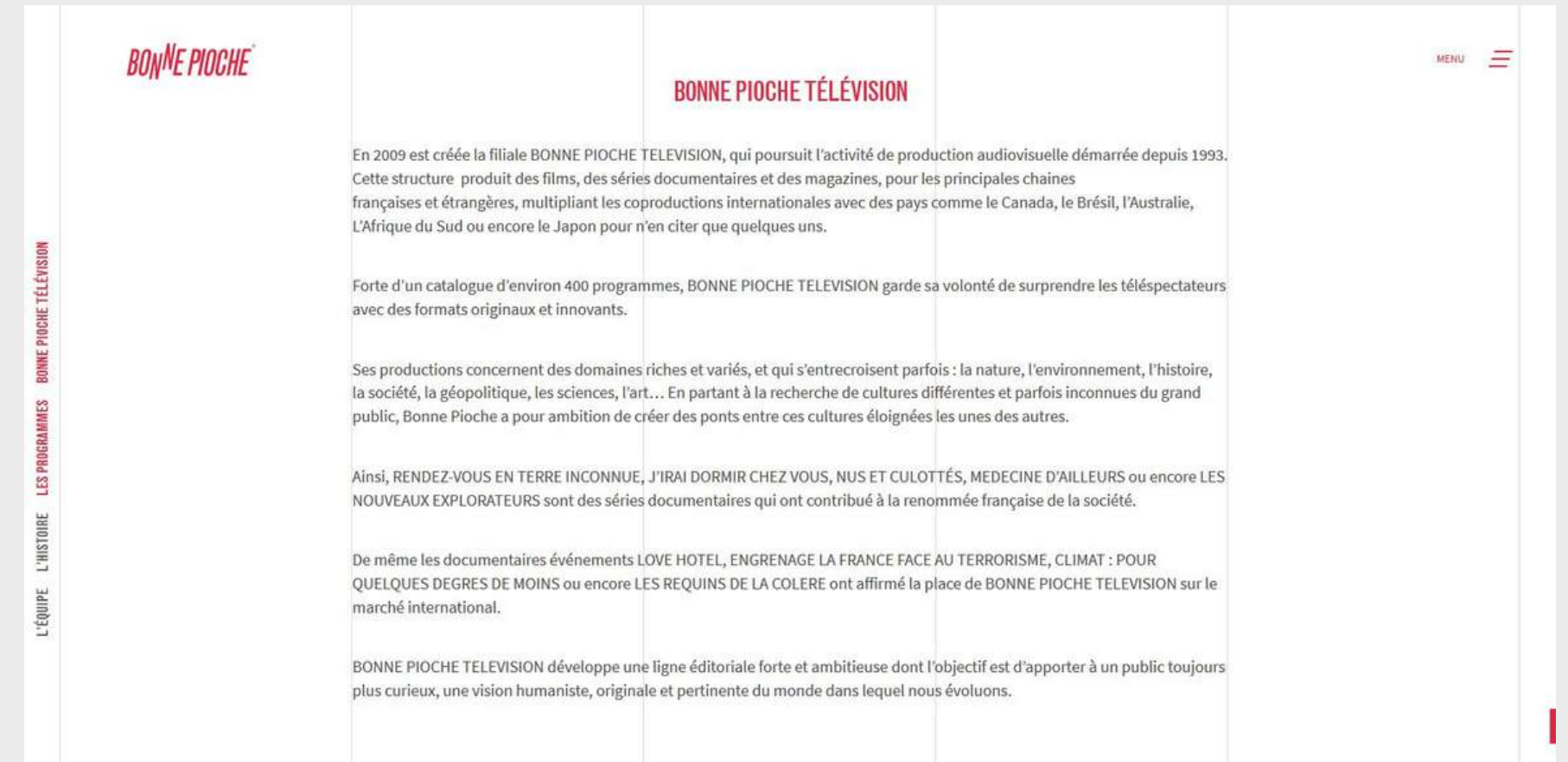
### BONNE PIOCHE

#### Les plus +

- Présentation de l'entreprise
- Présentation de l'équipe
- Esthétique et moderne

#### Plus + ou moins -

- Coordonnées de chaque personnes (mail) et présence de leur photo



## PAGE DE PRÉSENTATION

### BORÉALES

#### Les plus +

- Présentation de l'entreprise
- Présentation de l'équipe

#### Les moins -

- Trop simple / peu esthétique

#### Plus + ou moins -

- Ajouter la photo de chaque personne de l'équipe et ces coordonnées ?

### ABOUT

Headed by Frédéric Fougea, Boréales produces primetime documentary events for television as well as feature length fiction. It ranks as one of the most successful documentary makers in France in terms of audience reach, and has been honoured as one of the 100 most influential production companies in non-fiction by RealScreen.

The company's thematic focus is that of human adventure and relationship with animals, science and history.

### TEAM



**Frederic Fougea**  
Author - Producer - Director - Head of Boreales

**Jean-Loup Pochoy**  
COO

**Balthazar De Ganay**  
Producer - International

**Margaud Girod**  
Production Coordinator

**Stéphane Gallet**  
Post Production Manager

**Marie Gerault**  
Communication Manager

**Jean-Marc Vignet**  
Production Accountant

**Anthony Capuocciolo**  
Accounting Officer

**Axel Vignet**  
Accounting Assistant



## PAGE DE PRÉSENTATION

### ZED

#### Les plus +

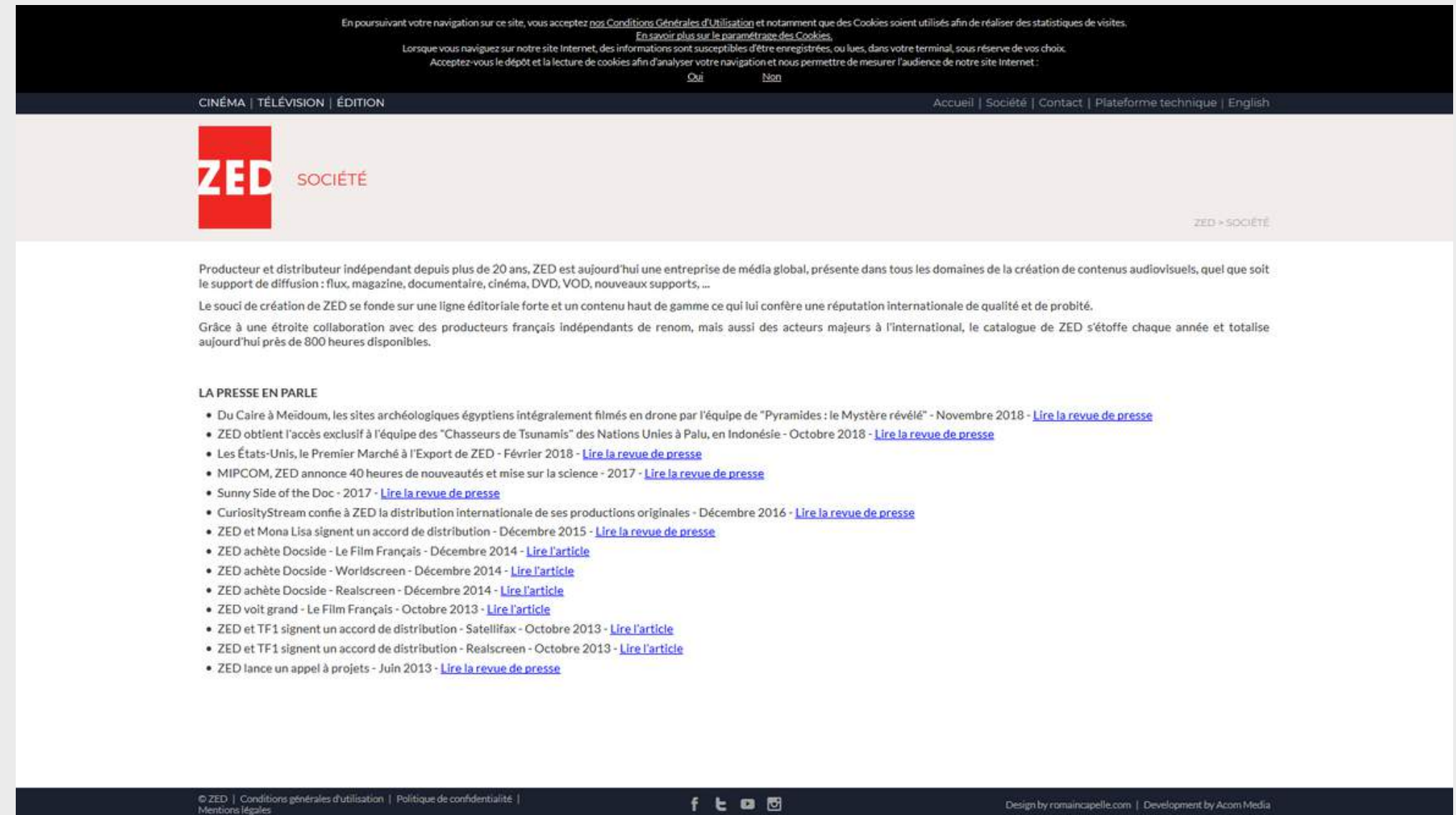
- Présentation de l'entreprise

#### Les moins -

- Trop simple / peu esthétique
- Absence des personnes de l'équipe

#### Plus + ou moins -

- Ajouter la photo de chaque personne de l'équipe et ces coordonnées ?
- Intérêt de la présence de la "revue de presse"



The screenshot shows the 'ZED SOCIÉTÉ' page. At the top, there is a dark navigation bar with 'CINÉMA | TÉLÉVISION | ÉDITION' on the left and 'Accueil | Société | Contact | Plateforme technique | English' on the right. Below this is a light grey header with the ZED logo and 'SOCIÉTÉ' text. The main content area is white and contains the following text:

En poursuivant votre navigation sur ce site, vous acceptez nos [Conditions Générales d'Utilisation](#) et notamment que des Cookies soient utilisés afin de réaliser des statistiques de visites. [En savoir plus sur le paramétrage des Cookies.](#)  
Lorsque vous naviguez sur notre site Internet, des informations sont susceptibles d'être enregistrées, ou lues, dans votre terminal, sous réserve de vos choix.  
Acceptez-vous le dépôt et la lecture de cookies afin d'analyser votre navigation et nous permettre de mesurer l'audience de notre site Internet :

Producteur et distributeur indépendant depuis plus de 20 ans, ZED est aujourd'hui une entreprise de média global, présente dans tous les domaines de la création de contenus audiovisuels, quel que soit le support de diffusion : flux, magazine, documentaire, cinéma, DVD, VOD, nouveaux supports, ...

Le souci de création de ZED se fonde sur une ligne éditoriale forte et un contenu haut de gamme ce qui lui confère une réputation internationale de qualité et de probité.

Grâce à une étroite collaboration avec des producteurs français indépendants de renom, mais aussi des acteurs majeurs à l'international, le catalogue de ZED s'étoffe chaque année et totalise aujourd'hui près de 800 heures disponibles.

**LA PRESSE EN PARLE**

- Du Caire à Meidoum, les sites archéologiques égyptiens intégralement filmés en drone par l'équipe de "Pyramides : le Mystère révélé" - Novembre 2018 - [Lire la revue de presse](#)
- ZED obtient l'accès exclusif à l'équipe des "Chasseurs de Tsunamis" des Nations Unies à Palu, en Indonésie - Octobre 2018 - [Lire la revue de presse](#)
- Les États-Unis, le Premier Marché à l'Export de ZED - Février 2018 - [Lire la revue de presse](#)
- MIPCOM, ZED annonce 40 heures de nouveautés et mise sur la science - 2017 - [Lire la revue de presse](#)
- Sunny Side of the Doc - 2017 - [Lire la revue de presse](#)
- CuriosityStream confie à ZED la distribution internationale de ses productions originales - Décembre 2016 - [Lire la revue de presse](#)
- ZED et Mona Lisa signent un accord de distribution - Décembre 2015 - [Lire la revue de presse](#)
- ZED achète Docside - Le Film Français - Décembre 2014 - [Lire l'article](#)
- ZED achète Docside - Worldscreen - Décembre 2014 - [Lire l'article](#)
- ZED achète Docside - Realscreen - Décembre 2014 - [Lire l'article](#)
- ZED voit grand - Le Film Français - Octobre 2013 - [Lire l'article](#)
- ZED et TF1 signent un accord de distribution - Satellifax - Octobre 2013 - [Lire l'article](#)
- ZED et TF1 signent un accord de distribution - Realscreen - Octobre 2013 - [Lire l'article](#)
- ZED lance un appel à projets - Juin 2013 - [Lire la revue de presse](#)

At the bottom, there is a dark footer with copyright information, legal mentions, social media icons, and credits: 'Design by romaincapelle.com | Development by Acom Media'.

# BENCHMARK



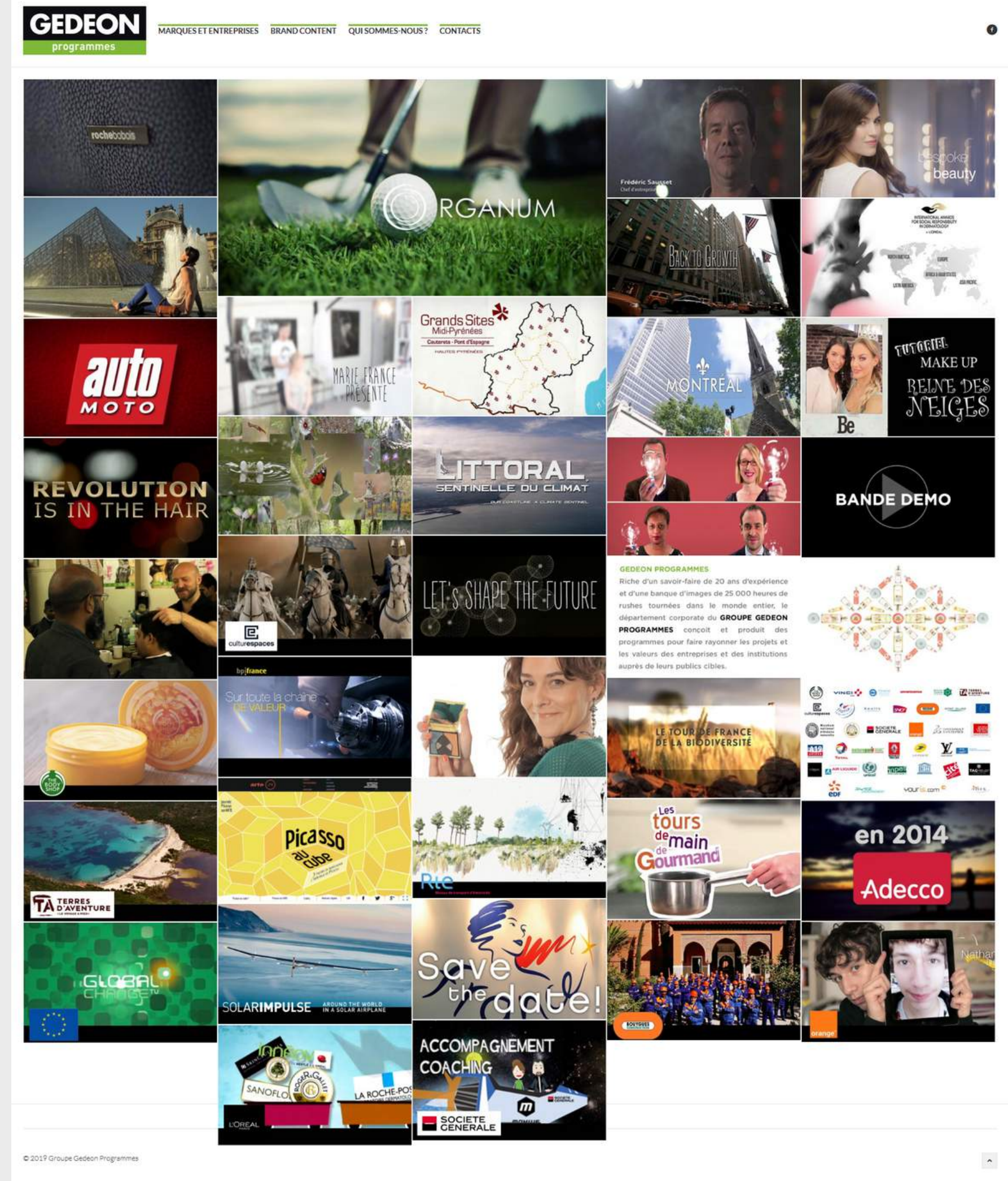
## PAGE DE PRÉSENTATION

### GEDEON PROGRAMMES

Sur ce point à part, possède un site "CORPORATE"

Contenant les rubriques :

- Marques et entreprises
- Brand Content
- Qui sommes-nous ?
- Contacts



## PAGE CONTACT

### BONNE PIOCHE

#### Les plus +

- Présence adresse, téléphone et mail du siège
- Carte pour la localisation du siège
- Esthétique / moderne / design

#### Les moins -

- Absence de formulaire de contact



# BENCHMARK



## PAGE CONTACT

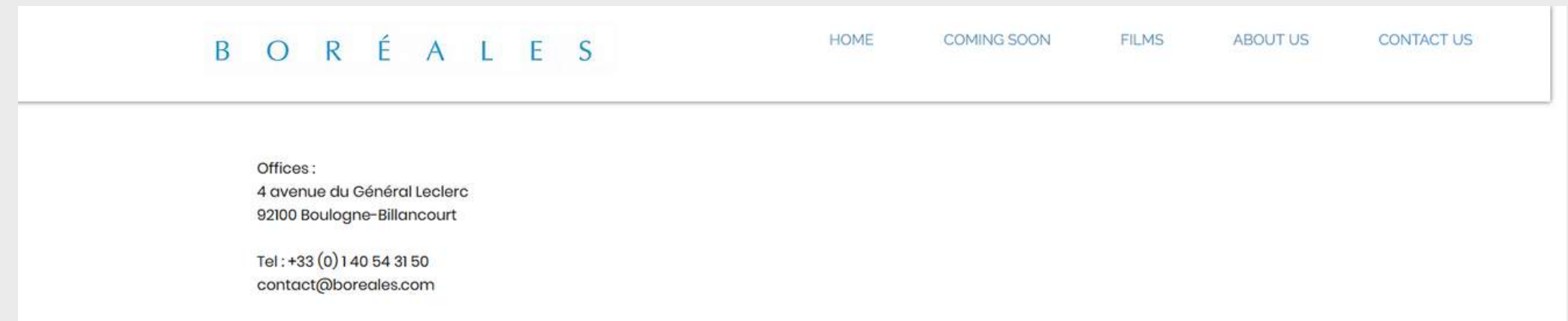
### BORÉALES

#### Les plus +

- Présence adresse, téléphone et mail du siège

#### Les moins -

- Absence de carte pour la localisation
- Absence de formulaire de contact
- Peu esthétique / peu moderne
- Très simpliste (uniquement du texte)



# BENCHMARK



## PAGE CONTACT

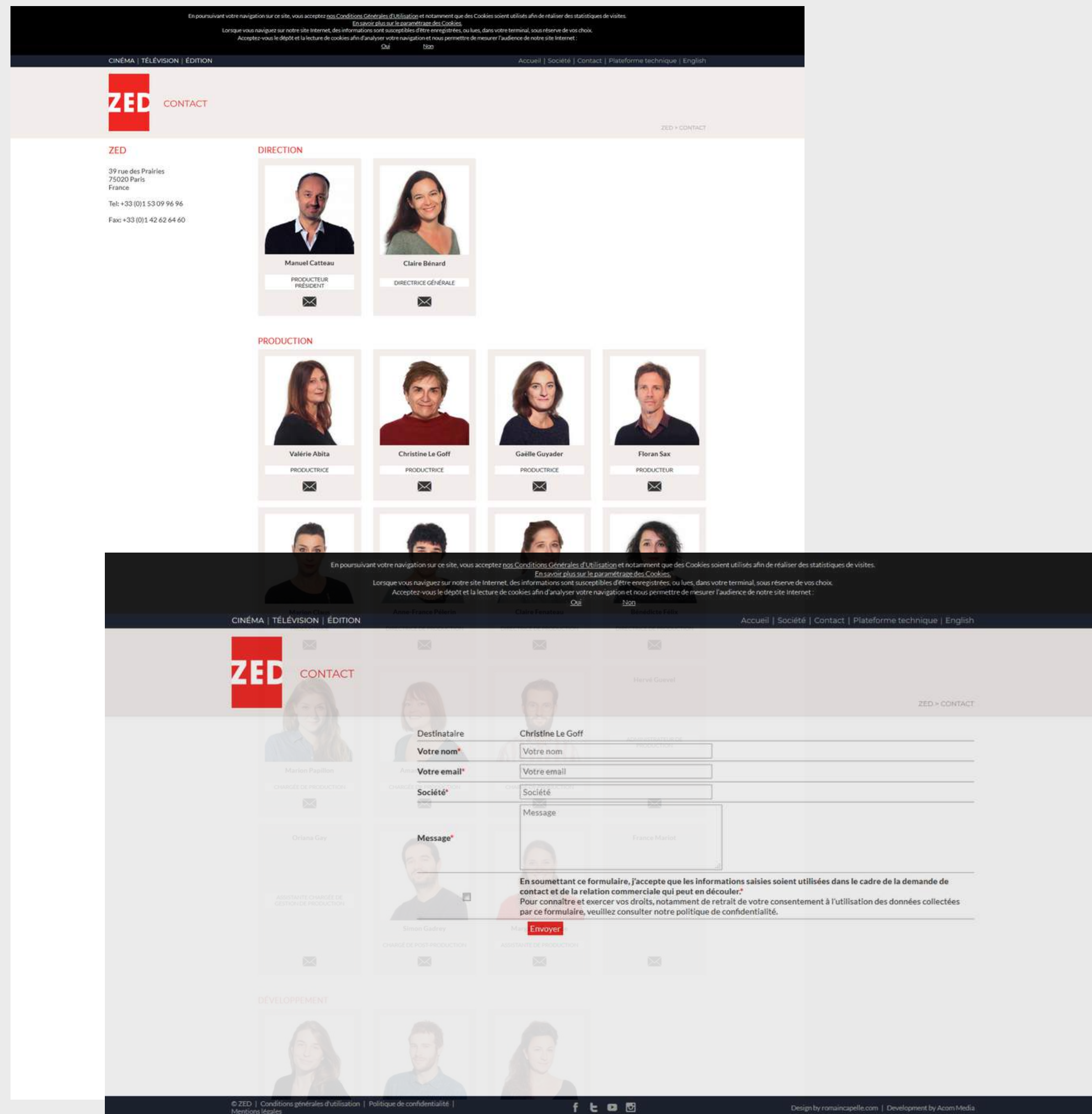
### ZED

#### Les plus +

- Présence adresse et téléphone du siège
- *Bonus : présentation de l'équipe, permettant d'envoyer un message via un formulaire de contact à une personne en particulier*

#### Les moins -

- Absence de carte pour la localisation
- Peu esthétique / peu moderne
- Très simpliste
- *Bonus : choix de s'adresser à une personne en particulier peut être difficile à gérer par la suite*



# BENCHMARK

# ONEPLANET

## PAGE CONTACT

### GEDEON PROGRAMMES

#### Les plus +

- *Bonus : Présence de chaque membre de l'équipe (photo, mail et ligne directe)*

#### Les moins -

- Absence des coordonnées du siège
- Absence de carte pour la localisation
- Peu esthétique / peu moderne
- Très simpliste
- Absence de formulaire de contact
- *Bonus : choix de s'adresser à une personne en particulier peut être difficile à gérer par la suite*

GEDEON programmes DOCUMENTAIRES MAGAZINES CINÉMA VIDEO CATALOGUE CONTACTS CORPORATE MUSÉOLOGIE

#### CONTACTS

Président **Stéphane MILLIERE**  
smilliere@gedeonprogrammes.com 01 55 25 59 59

Directeur Général Adjoint & Financier **Romain HIRSCHMANN**  
rhirschmann@gedeonprogrammes.com 01 55 25 59 59

Directrice juridique & RV **Fabienne RENOUX**  
frenoux@gedeonprogrammes.com 01 55 25 59 26

Administratrice des productions **Aline GRIPON**  
agrignon@gedeonprogrammes.com 01 55 25 59 19

Producteur **Nicolas DESCHAMPS**  
ndeschamps@gedeonprogrammes.com 01 55 25 59 07

Productrice documentaires **Corinne JANN**  
cjann@gedeonprogrammes.com 01 55 25 59 15

Directrice Générale Déléguée Docteur Yann **Carine HONNEMACHER**  
chonnemacher@gedeonprogrammes.com 01 55 25 59 14

Productrice documentaires **Marie MOUCHET**  
mmouchet@gedeonprogrammes.com 01 55 25 59 69

Directrice de production **Diane RIETHOF**  
driethof@gedeonprogrammes.com 01 55 25 59 11

Directrice du développement et des partenariats **Agnès GARAUDEL**  
agarauDEL@gedeonprogrammes.com 01 55 25 59 66

Crédits photos : Paul Jasim, Philip Martin

© Gedeon Programmes 2018

# BENCHMARK

ONEPLANET

## GÉNÉRALITÉS

### BONNE PIOCHE

Contenant :

- Wordpress
- Responsive
- Site FR/EN

Contenu :

- Footer présent (réseaux sociaux et mentions légales)
- Actualités présente (module Facebook et Twitter)
- Cœur du contenu se trouve sur une seule et unique page



**BENCHMARK**

**ONEPLANET**

## GÉNÉRALITÉS

### BORÉALES

Contenant :

- WIX
- Responsive
- Site EN

Contenu :

- Footer absent
- Absence d'actualité (uniquement "coming soon")



ER À 21H00 SUR  2

Bande annonce



# BENCHMARK

# ONEPLANET

## GÉNÉRALITÉS

### ZED

Contenant :

- CMS ?
- Responsive
- Site FR/EN

Contenu :

- Footer présent (conditions générales d'utilisation, politique de confidentialité, mentions légales et réseaux sociaux)
- Absence d'actualité



# BENCHMARK



## GÉNÉRALITÉS

### GEDEON PROGRAMMES

Contenant :

- Wordpress
- Responsive
- Site FR

Contenu :

- Footer absent
- Absence d'actualité



A person in a dark suit and tie is holding a tablet computer. The tablet screen displays a digital interface with a central globe, a network of nodes connected by lines, and silhouettes of people. The background is a solid light brown color.

**2**

**EN SYNTHÈSE**

# EN SYNTHÈSE

## BONNES PRATIQUES IDENTIFIÉES

### HOMEPAGE

- Une interface **épurée** et **graphique** (pourquoi pas ne pas ajouter une vidéo en en-tête), ayant pour objectif de donner envie d'interagir et d'utiliser le site.
- Une construction de page **moderne** et **dynamique** pour inciter à une poursuite de navigation.
- Une page avec des **rubriques explicites** et **visibles**
- Afin de faciliter la navigation, ajouter une **barre de recherche**
- Faire en sorte que la homepage permet de **comprendre que l'on a à faire à une entreprise de production de documentaire**

# EN SYNTHÈSE

## BONNES PRATIQUES IDENTIFIÉES

### PAGE DES PRODUCTIONS (CATALOGUE)

- Une interface **épurée** et **graphique** , ayant pour objectif de donner envie d'interagir et d'utiliser le site.
- Une construction de page **moderne** et **dynamique** pour inciter à une poursuite de navigation.
- Faire une **catégorisation** des différents documentaires afin de filtrer donc de faciliter la recherche de l'utilisateur.
- Afin de faciliter la navigation, ajouter une **barre de recherche**
- Afin de donner à l'utilisateur l'envie de cliquer sur une production, **mettre en place un léger descriptif et une photo attractive.**

# EN SYNTHÈSE

## BONNES PRATIQUES IDENTIFIÉES

### PAGE DE LA PRODUCTION CHOISIE

- Une interface **épurée** et **graphique** , ayant pour objectif de donner envie d'interagir et d'utiliser le site.
- Une construction de page **moderne** et **dynamique** pour inciter à une poursuite de navigation.
- Les éléments suivants sont primordiaux afin de ne pas perdre l'utilisateur : **photo(s) attractive(s)**, **descriptif complet** (le plus de détail est le bienvenu), **informations complètes** et enfin la **bande annonce**.
- Le petit plus, mettre en place un **formulaire de contact** pour que l'utilisateur puisse soumettre une demande au sujet de son intérêt pour le documentaire choisi.

# EN SYNTHÈSE

## BONNES PRATIQUES IDENTIFIÉES

### PAGE CONTACT

- Une interface **épurée** et **graphique** , ayant pour objectif de donner envie d'interagir et d'utiliser le site.
- Une construction de page **moderne** et **dynamique** pour inciter à une poursuite de navigation.
- Faire figurer l'**adresse**, le **téléphone** et l'**adresse mail** du siège.
- Faire apparaître une **carte** (via le module Google Map) de la localisation du siège.
- Mettre en place un **formulaire de contact** afin de faciliter la quelconque demande de l'utilisateur.

# EN SYNTHÈSE

## BONNES PRATIQUES IDENTIFIÉES

### PAGE PRÉSENTATION DE L'ENTREPRISE

- Une interface **épurée** et **graphique** , ayant pour objectif de donner envie d'interagir et d'utiliser le site.
- Une construction de page **moderne** et **dynamique** pour inciter à une poursuite de navigation.
- Faire figurer un texte de **présentation de l'entreprise** et une **présentation de l'équipe** (photos, poste, coordonnées ?)



# EN SYNTHÈSE

## BONNES PRATIQUES IDENTIFIÉES

### GÉNÉRALITÉS

- Une interface **épurée** et **graphique** , ayant pour objectif de donner envie d'interagir et d'utiliser le site.
- Une construction de page **moderne** et **dynamique** pour inciter à une poursuite de navigation.
- Utiliser un **CMS** tel que WordPress, afin de faciliter la gestion de contenu.
- Faire en sorte que le site sera **responsive**, car aujourd'hui les utilisateurs utilisent plus leur smartphone que leur ordinateur.
- Le site doit comporter une version française mais aussi **anglaise**.
- Faire en sorte que la **navigation** soit **simple** en **limitant les étapes** pour arriver à la page souhaitée.
- Le site doit avoir un **footer** incluant les **informations légales** et les **réseaux sociaux**. Il peut également y figurer l'**abonnement à une newsletter**, **des preuves sociales et de réassurance** (tel que des prix/certifications) et **des informations de contact**.

# EN SYNTHÈSE

## BONNES PRATIQUES IDENTIFIÉES

### LE PETIT PLUS +

- Mettre en place une page "**Actualités**" permet une optimisation pour le référencement naturel, de cultiver l'image de l'entreprise, une meilleure visibilité donc l'augmentation de clients potentiels.  
L'actualité peut se faire via les **réseaux sociaux** (module à mettre en place sur le site qui fait remonter les derniers posts publiés) ou **en publiant des articles directement** sur le site.

A close-up photograph of a green lizard's head, showing its large, detailed eye and textured scales. The lizard is positioned in the center-right of the frame, looking towards the left. The background is a soft, out-of-focus green and brown gradient.

**AVEZ-VOUS DES QUESTIONS ?**